

Baryczka, 22.05.2024r.

Antoni Ciepielowski  
Radny Rady Gminy Niebylec

Wójt Gminy Niebylec  
za pośrednictwem  
Przewodniczącego Rady Gminy

### Interpelacja

Reprezentując mieszkańców miejscowości Baryczka zwracam się z wnioskiem w trzech sprawach:

- 1) Bieżącego remontu drogi Baryczka – Sołonka numer dz 645/1 oraz usunięcia przydrożnych topoli.
- 2) Wykonania nakładki asfaltowej na części drogi gminnej będącej łącznikiem drogi Baryczka – Sołonka z drogą powiatową należącą do powiatu Rzeszowskiego i wykonania poboczy na całości drogi.
- 3) Remontu mostu, bądź wykonania nowego mostu na potoku w miejscowości Baryczka przy skrzyżowaniu na przysiółek Zalesie i przysiółek Kamienna.

### Uzasadnienie

1) Droga Baryczka – Sołonka jest jedną z najważniejszych dróg gminnych na terenie gminy Niebylec. Prowadzi ruch drogowy w kierunku powiatu rzeszowskiego i miasta Rzeszowa. Zapewnia także połączenie z drogami o znaczeniu regionalnym i ponadregionalnym.

Droga została wykonana w 2011 roku. Korona drogi jest w niezłym stanie, są jednak niewielkie pęknięcia oraz podmyte i oberwane krawędzie nawierzchni asfaltowej. W czasie nadmiernych opadów i roztopów zostały podmyte i zniszczone pobocza drogi.

Wzdłuż drogi rośnie około 20 sztuk topoli w wieku ponad 50 lat każda (niektóre są w złym stanie fitosanitarnym) i stwarzają ryzyko wystąpienia zagrożenia bezpieczeństwa ruchu drogowego. Znaki drogowe są umocowane niestabilnie.

Potrzebna jest poprawa stanu nawierzchni oraz utwardzenie poboczy polegające na wyrównaniu nierówności i ścięciu miejsc zawyżonych oraz utwardzenie kruszywem o odpowiedniej granulacji. Topole zagrażające bezpieczeństwu ruchu drogowego powinny zostać wycięte. Znaki drogowe powinny być umocowane na konstrukcjach i wspornikach, które zapewniają stabilność ustawienia znaku.

2) Wykonanie nakładki asfaltowej na drodze gminnej będącej łącznikiem z drogą powiatową (powiat Rzeszowski) jest przykładem jak nie należy wykonywać inwestycji. Nie wykonano nakładki na całości drogi (brakuje kilkadziesiąt metrów nakładki na początku i końcu drogi). Brakuje pobocza na całości drogi. Kiedy zostanie dokończona ta inwestycja?

3) Most jest w bardzo złym stanie technicznym. Wymaga pilnego remontu (możliwe, że konieczna będzie budowa nowego mostu). Przejazd przez most zagraża bezpieczeństwu ruchu drogowego.

Jakie działania i w jakim czasie zamierza podjąć organ wykonawczy gminy w przedstawionych sprawach?

Ciepielowski Antoni

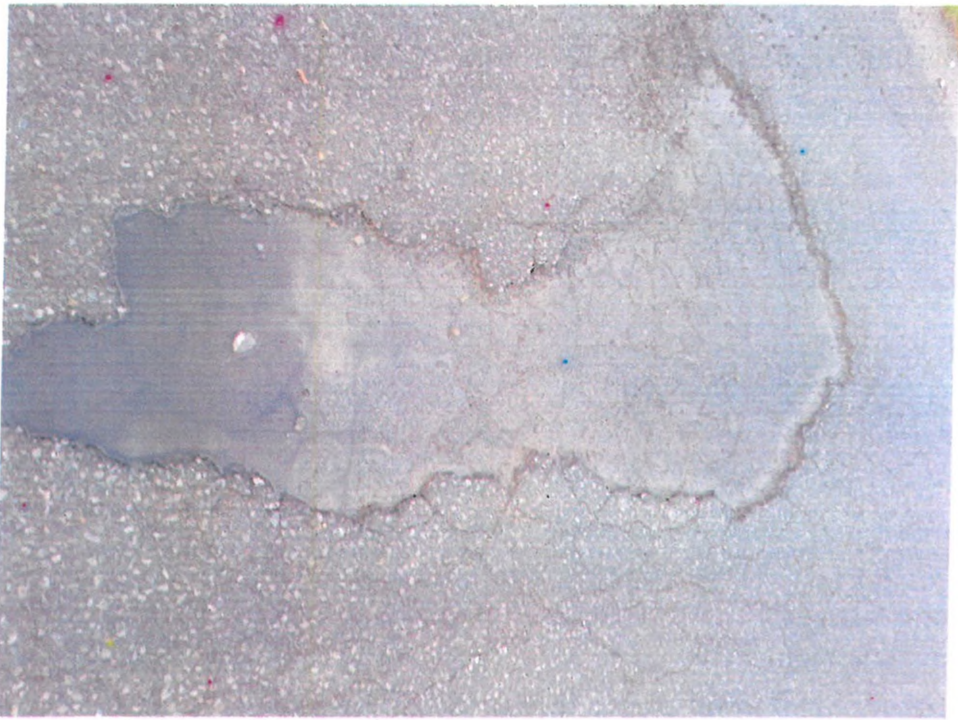
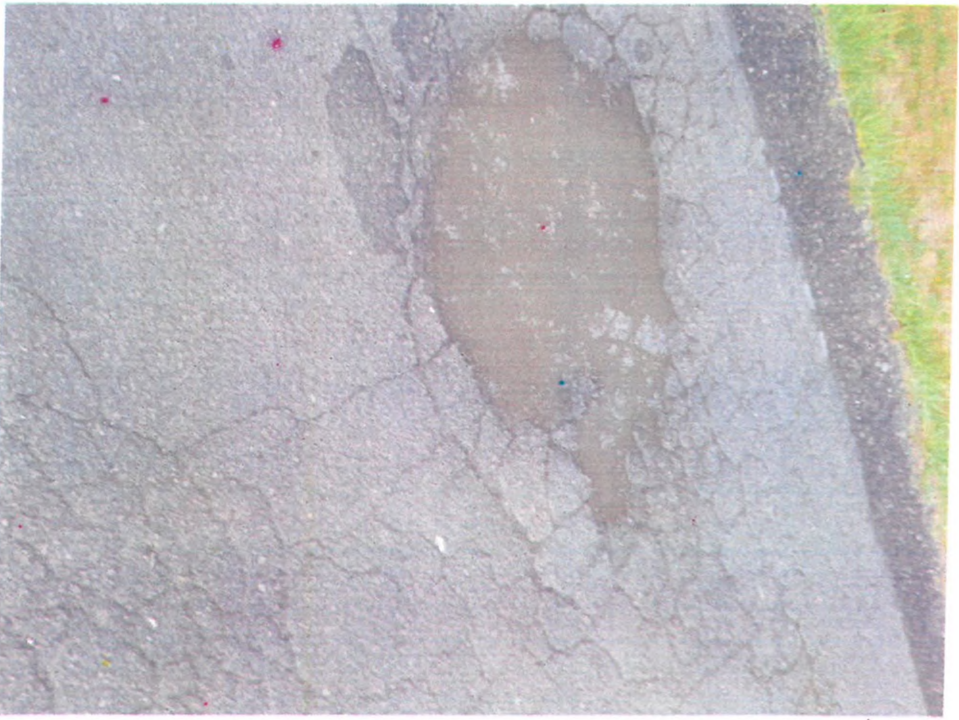
Załączniki:

- zdjęcia drogi Baryczka – Sołonka
- zdjęcia łącznika drogi gminnej z drogą powiatową
- zdjęcia mostu



Droga pomiędzy Borysławem - Sólanką

22.05.2022



Lücken mit 2 Schichten Primulose

22.05.2024



Moat

22.05.2024